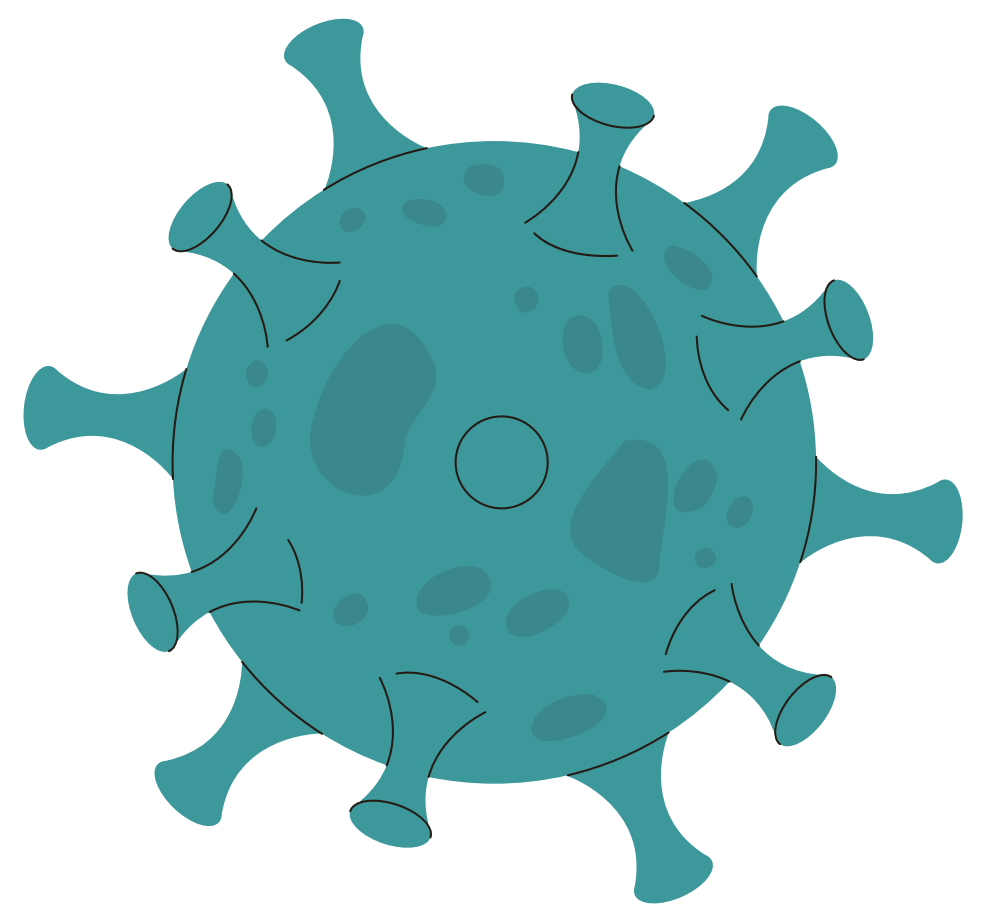


COVID-19:

GUIA ORIENTATIVO



SECRETARIA MUNICIPAL DE EDUCAÇÃO DE MALLET/PR

RETORNO GRADATIVO DAS ATIVIDADES ESCOLARES

REDE PÚBLICA MUNICIPAL DE ENSINO



MALLET/PR

2021



PREZADA COMUNIDADE ESCOLAR !

Esse guia tem por objetivo apresentar as principais orientações e informações sobre o retorno gradativo das atividades presenciais nas instituições de ensino da rede pública municipal de ensino de Mallet/PR. Reforçamos a necessidade de que todas as disposições apresentadas sejam observadas e seguidas para que possamos promover a retomada das aulas de forma segura.

Para acessar na íntegra o **“Protocolo de orientações para o retorno das atividades presenciais”**, acesse o site da Prefeitura Municipal de Mallet: www.mallet.pr.gov.br.

Qualquer dúvida, entre em contato com a Secretaria Municipal de Educação, as escolas e CMEIs por meio dos telefones:

- SECRETARIA MUNICIPAL DE EDUCAÇÃO: (42) 3542-1887/ (42) 3542-2398
- ESCOLA MUNICIPAL DIVINO ESPÍRITO SANTO: (42) 3542-1755
- ESCOLA MUNICIPAL NOSSA SENHORA DE MONTE CLARO: (42) 3516-1153
- ESCOLA MUNICIPAL PROFESSOR ONÉSIMO JURASZEK: (42) 3542-1521
- ESCOLA MUNICIPAL PROFESSOR ORLANDO DE CARVALHO: (42) 3542-2178
- ESCOLA MUNICIPAL ROMÃO PAUL: (42) 3542-1646
- ESCOLA MUNICIPAL SANTA TEREZINHA: (42) 3542-2098
- CMEI ANJO DA GUARDA: (42) 3542-1744
- CMEI PINGO DE GENTE: (42) 3542-1945



QUAIS SÃO OS SINTOMAS DO COVID-19?


OS SINTOMAS APARECEM DE 2 ATÉ 14 DIAS APÓS A INFECÇÃO.

VEJA UMA LISTA DOS SINTOMAS MAIS COMUNS, QUE PODEM ESTAR PRESENTES ISOLADAMENTE OU DIFERENTES COMBINAÇÕES.

- FEBRE OU CALAFRIOS.
- TOSSE.
- FALTA DE AR.
- FADIGA.
- DORES PELO CORPO.
- DOR DE GARGANTA.
- DOR DE CABEÇA.
- CORIZA.
- DIARREIA.
- NÁUSEAS.
- AUSÊNCIA DE OLFATO E PALADAR.



NA EXISTÊNCIA DE SINTOMAS:

- NA EXISTÊNCIA DE SINTOMAS, ENTRE EM CONTATO COM O SETOR EPIDEMIOLÓGICO DO MUNICÍPIO, PELO TELEFONE: (42)3542-1500. 
- SE ESTIVER DOENTE, MANTENHA A CRIANÇA EM CASA. A ESCOLA DEVE SER INFORMADA DESSA AUSÊNCIA E DOS SINTOMAS APRESENTADOS.
- SE A CRIANÇA APRESENTAR QUALQUER SINTOMA NO AMBIENTE ESCOLAR, OS PAIS SERÃO COMUNICADOS E SE COMPROMETERÃO A ENCAMINHÁ-LA PARA UMA AVALIAÇÃO MÉDICA.

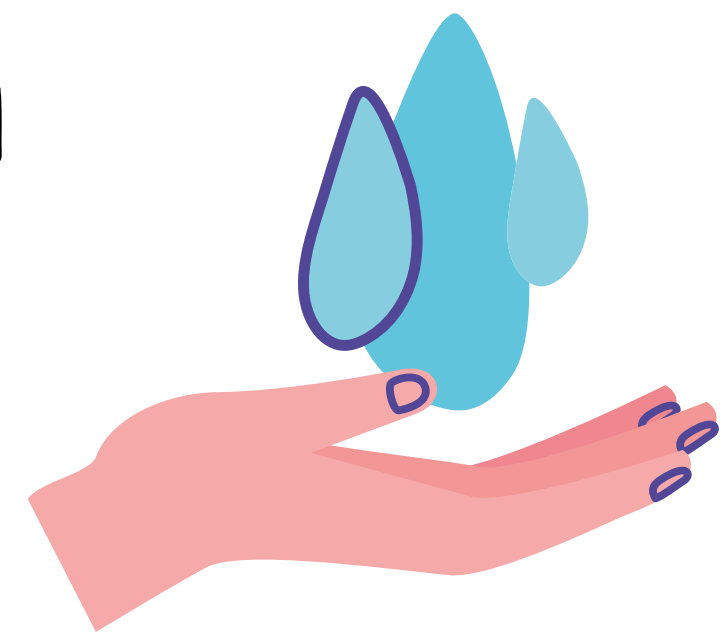
COMO É POSSÍVEL REDUZIR OU PREVENIR A PROPAGAÇÃO DO COVID-19?

ASSIM COMO EM OUTRAS INFECÇÕES RESPIRATÓRIAS, COMO RESFRIADO OU GRIPE, MEDIDAS DE SAÚDE PÚBLICA SÃO FUNDAMENTAIS PARA REDUZIR A PROPAGAÇÃO DA DOENÇA. DENTRE AS QUAIS PODEMOS CITAR:

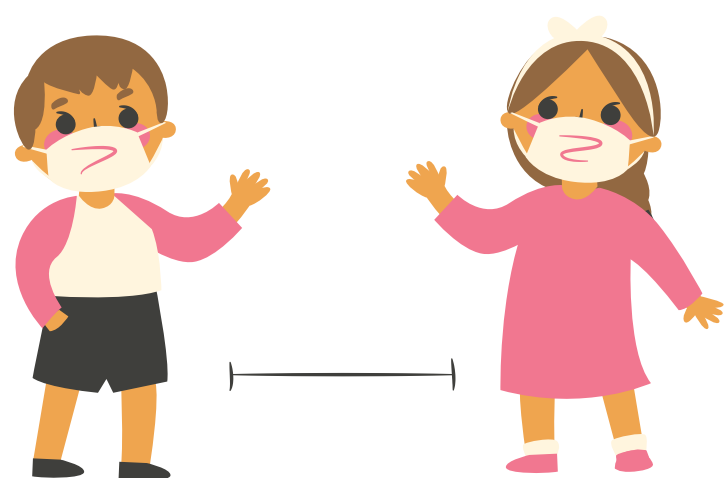
- HIGIENIZAR AS MÃOS COM ÁLCOOL GEL OU ÁGUA E SABONETE, COM FREQUÊNCIA.



- EVITAR TOCAR NAS MUCOSAS DOS OLHOS, NARIZ E BOCA SEM QUE AS MÃOS TENHAM SIDO HIGIENIZADAS PREVIAMENTE.



- ADOPTAR MEDIDAS DE DISTANCIAMENTO FÍSICO EVITANDO PROXIMIDADE INFERIOR A 1,5 METRO.



- APLICAR A ETIQUETA RESPIRATÓRIA AO TOSSIR OU ESPIRRAR, COBRINDO BOCA E NARIZ COM A PARTE INTERNA DO COTOVELO AO INVÉS DAS MÃOS.



- MANTER O USO CONTÍNUO DE MÁSCARAS.



PRINCIPAIS CUIDADOS NO AMBIENTE

ESCOLAR:

- DISPONIBILIZAÇÃO DE INSUMOS PARA HIGIENE DAS MÃOS, COMO ÁGUA CORRENTE, SABONETE LÍQUIDO, PAPEL TOALHA E/OU ÁLCOOL GEL 70%, POSICIONADOS EM LOCAIS ESTRATÉGICOS E DE FÁCIL ACESSO, PRINCIPALMENTE EM LOCAIS COM MAIOR CIRCULAÇÃO DE PESSOAS, COMO: SALAS DE AULA, PORTAS DE ACESSO PRINCIPAL AO ESTABELECIMENTO, CORREDORES, ENTRE OUTROS.



- ROTINAS DE REVEZAMENTO DOS HORÁRIOS DE ENTRADA, SAÍDA, RECREAÇÃO, ALIMENTAÇÃO E DEMAIS DESLOCAMENTOS COLETIVOS DOS ESTUDANTES NO AMBIENTE ESCOLAR.



- DESATIVAÇÃO DOS BEBEDOUROS COM DISPARO PARA BOCA E INCENTIVO A UTILIZAÇÃO DE GARRAFINHAS INDIVIDUAIS.



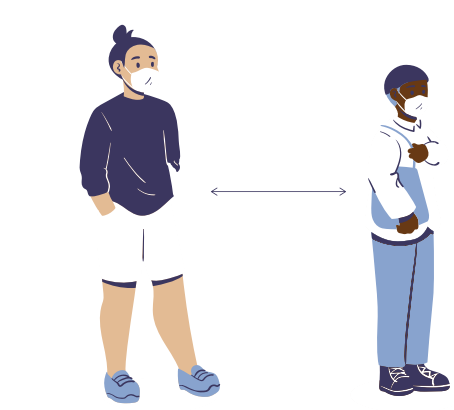
- ATIVIDADES COLETIVAS, COMO JOGOS, ATIVIDADES EM GRUPOS E EVENTOS SERÃO EVITADAS.



- SALAS DE AULA COM 50% DA CAPACIDADE DE LOTAÇÃO, ADOTANDO ESTRATÉGIA DE REVEZAMENTO SEMANAL DOS GRUPOS DE ALUNOS.



- DEMARCAÇÃO DAS ÁREAS DE DISTANCIAMENTO SOCIAL NOS ESPAÇOS FÍSICOS DAS ESCOLAS.



PRINCIPAIS CUIDADOS NO AMBIENTE ESCOLAR:



- OBRIGATÓRIO O USO DE MÁSCARA POR TODAS AS PESSOAS QUE FREQUENTAREM O ESTABELECIMENTO DE ENSINO.



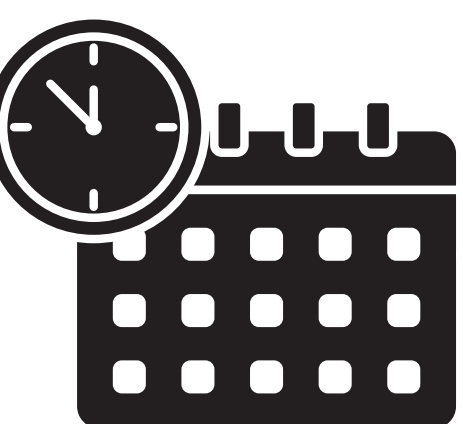
- MESAS E CARTEIRAS SERÃO DISTANCIADAS E CONTROLADAS DE ACORDO COM O NÚMERO DE ESTUDANTES EM CADA SALA DE AULA, SENDO MANTIDO O DISTANCIAMENTO MÍNIMO DE 1,5M.



- ORGANIZAÇÃO DO USO DE MATERIAIS DIDÁTICOS, BRINQUEDOS E JOGOS DE MODO A EVITAR O COMPARTILHAMENTO DE QUALQUER OBJETO (CANETA, LÁPIS, BORRACHA, LIVRO, CADERNO, ENTRE OUTROS).



- AS JANELAS E PORTAS DAS SALAS ESTARÃO PERMANENTEMENTE ABERTAS.



- CONTROLE DO NÚMERO DE PESSOAS QUE ADENTRARÃO NO RECINTO ESCOLAR, CONFORME CRONOGRAMA ESTABELECIDO PELA INSTITUIÇÃO.



- ORIENTAÇÃO PARA OS(AS) ESTUDANTES NÃO COMPARTILHAREM LANCHES E UTENSÍLIOS, COMO COPOS E GARRAFAS.

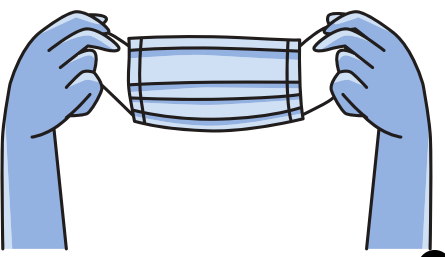
ORIENTAÇÕES PARA O USO DA MÁSCARA:



- REALIZAR A COLOCAÇÃO E/OU SUBSTITUIÇÃO DA MÁSCARA SEMPRE COM AS MÃOS HIGIENIZADAS E SEGURANDO PELOS ELÁSTICOS.

- ASSIM QUE A MÁSCARA FICAR ÚMIDA, TROCAR A MÁSCARA POR OUTRA, LIMPA E SECA.

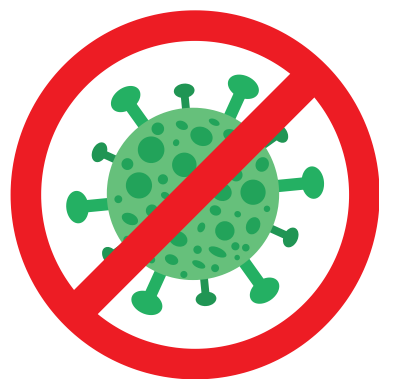
- COLOCAR A MÁSCARA COM CUIDADO, GARANTINDO QUE ELA CUBRA A BOCA E O NARIZ.



- PARA COLOCÁ-LA OU RETIRÁ-LA PEGAR A MÁSCARA PELOS ELÁSTICOS, EVITANDO TOCÁ-LA DURANTE O USO.

- GUARDAR EM UM SACO, ATÉ O MOMENTO QUE POSSA SER HIGIENIZADA. LAVAR, PASSAR E GUARDAR NOVAMENTE EM UM SACO PARA QUE POSSA SER REUTILIZADA. CASO A MÁSCARA SEJA DESCARTÁVEL, DESPREZÁ-LA ADOTANDO MEDIDAS DE BIOSSEGURANÇA NA LIXEIRA DE CONTAMINADO.

CUIDADOS AO CHEGAR EM CASA:



- ATÉ CHEGAR EM CASA, A MOCHILA PODE ENCOSTAR EM MUITAS SUPERFÍCIES, POR ISSO É IMPORTANTE HIGIENIZÁ-LA. PREPARE UM LUGAR OU SEPRE UM CABIDE PARA PENDURÁ-LA.



- DEIXE OS SAPATOS PARA FORA OU LEVE-OS PARA A LAVANDERIA. AS ROUPAS E CALÇADOS, DEVEM SER COLOCADOS PARA LAVAR.



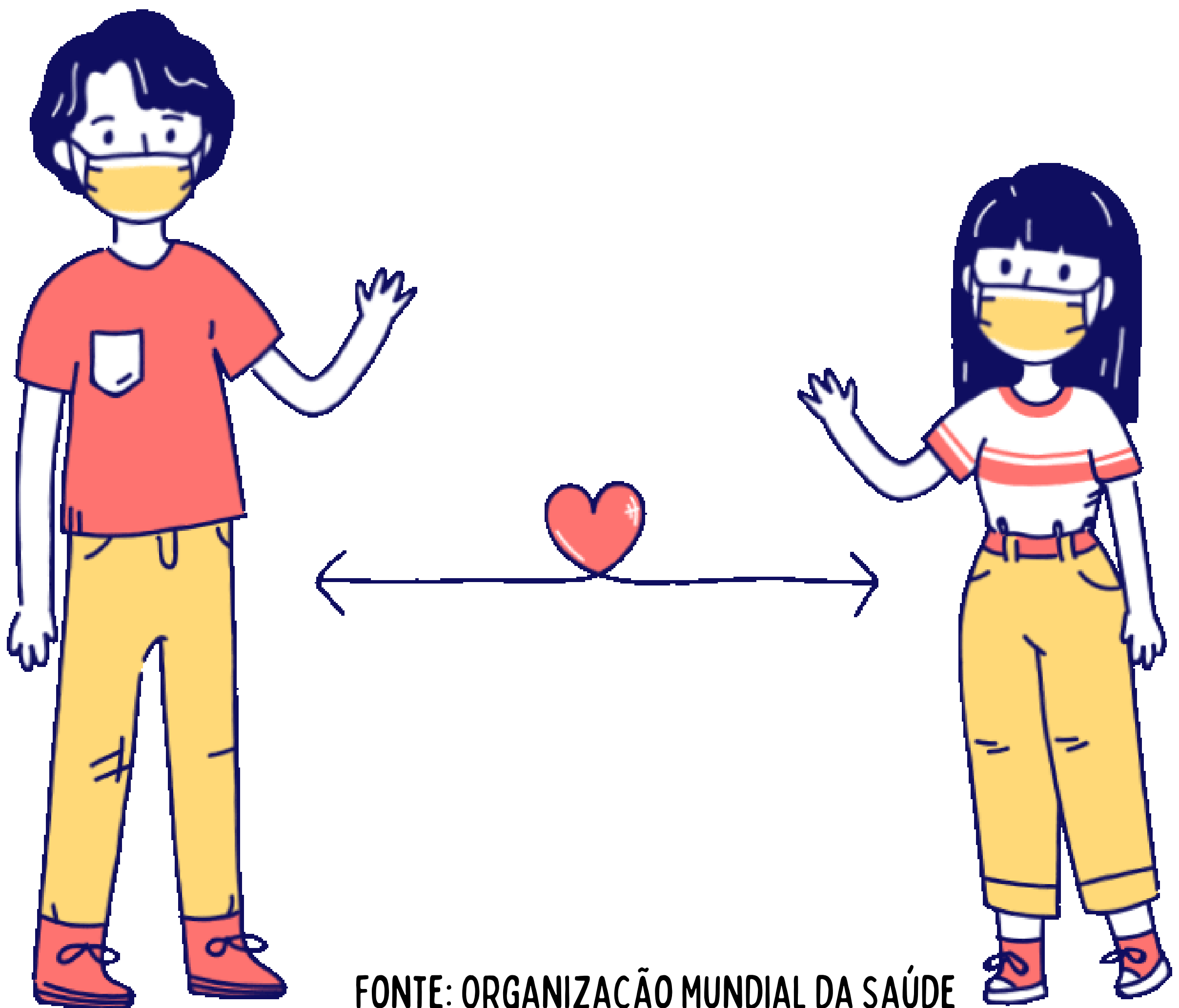
- POSTERIORMENTE, PARA SE RELACIONAR COM AS PESSOAS DA CASA, O IDEAL É TOMAR UM BANHO, CASO NÃO SEJA POSSÍVEL MANTENHA O FOCO CONSTANTE NA HIGIENIZAÇÃO DAS MÃOS COM ÁGUA, SABÃO OU ÁLCOOL EM GEL.

MONITORAMENTO DAS AÇÕES



OS ESTABELECIMENTOS DE ENSINO PODERÃO VIR A SER FECHADOS, CONFORME CENÁRIO EPIDEMIOLÓGICO LOCAL E RESPEITANDO A DECISÃO DAS SECRETARIAS ESTADUAL E MUNICIPAL DA SAÚDE. O COMITÊ DE RETORNO DAS AULAS PRESENCIAIS ACOMPANHARÁ O CUMPRIMENTO DO ESTABELECIDO NO REFERIDO GUIA E AVALIARÁ A NECESSIDADE DE ADOTAR OUTRAS MEDIDAS, ALÉM DAS JÁ REALIZADAS.

RESSALTAMOS QUE TODAS AS MEDIDAS ATENDEM AS RECOMENDAÇÕES DAS AUTORIDADES DE SAÚDE VISANDO RESGUARDAR À TODOS.



FONTE: ORGANIZAÇÃO MUNDIAL DA SAÚDE
MINISTÉRIO DA SAÚDE